

**КОМИТЕТ ИМУЩЕСТВЕННЫХ ОТНОШЕНИЙ
АДМИНИСТРАЦИИ ПЕРМСКОГО МУНИЦИПАЛЬНОГО РАЙОНА**

РАСПОРЯЖЕНИЕ

17.06.2021

№ 831

**Об установлении публичного
сервитута на часть земельных
участков**

В соответствии со ст. 23, гл. V.7 Земельного кодекса Российской Федерации, Федеральным законом от 25.10.2001 № 137-ФЗ «О введении в действие Земельного кодекса Российской Федерации», пп. 3.7.5 п. 3.7 разд. 3 Положения о комитете имущественных отношений администрации Пермского муниципального района, утвержденного решением Земского Собрания Пермского муниципального района Пермского края от 22.12.2016 № 178, на основании ходатайства открытого акционерного общества «Межрегиональная распределительная сетевая компания Урала» (ИНН 6671163413, ОГРН 1056604000970) (далее - ОАО «МРСК Урала») от 19.04.2021 № 2902:

1. Установить публичный сервитут общей площадью 11020 кв.м на часть следующих земельных участков:

- с кадастровым номером 59:32:3020003:1670, расположенный по адресу: Пермский край, Пермский район, Хохловское с/п, д. Скобелевка, ул. Кутузова, 6;
- с кадастровым номером 59:32:3020003:1671, расположенный по адресу: Пермский край, Пермский район, Хохловское с/п, д. Скобелевка, ул. Кутузова, 12;
- с кадастровым номером 59:32:3020003:1672, расположенный по адресу: Пермский край, Пермский район, Хохловское с/п, д. Скобелевка, ул. Кутузова, 17;
- с кадастровым номером 59:32:3020003:1673, расположенный по адресу: Пермский край, Пермский район, Хохловское с/п, д. Скобелевка, ул. Кутузова, 16;
- с кадастровым номером 59:32:3020003:1674, расположенный по адресу: Пермский край, Пермский район, Хохловское с/п, д. Скобелевка;
- с кадастровым номером 59:32:3020003:1675, расположенный по адресу: Пермский край, Пермский район, Хохловское с/п, д. Скобелевка, ул. Кутузова, 15;
- с кадастровым номером 59:32:3020003:1676, расположенный по адресу: Пермский край, Пермский район, Хохловское с/п, д. Скобелевка, ул. Кутузова, 11;
- с кадастровым номером 59:32:3020003:1677, расположенный по адресу: Пермский край, Пермский район, Хохловское с/п, д. Скобелевка, ул. Кутузова, 3;

- с кадастровым номером 59:32:3020003:2561, расположенный по адресу: Пермский край, Пермский район, Хохловское с/п, д. Скобелевка;
- с кадастровым номером 59:32:3020003:2563, расположенный по адресу: Пермский край, Пермский район, Хохловское с/п, д. Скобелевка;
- с кадастровым номером 59:32:3020003:2564, расположенный по адресу: Пермский край, Пермский район, Хохловское с/п, д. Скобелевка;
- с кадастровым номером 59:32:3020003:2565, расположенный по адресу: Пермский край, Пермский район, Хохловское с/п, д. Скобелевка;
- с кадастровым номером 59:32:3020003:2566, расположенный по адресу: Пермский край, Пермский район, Хохловское с/п, д. Скобелевка;
- с кадастровым номером 59:32:3020003:2780, расположенный по адресу: Пермский край, Пермский район, Хохловское с/п, д. Скобелевка, ул. Кутузова;
- с кадастровым номером 59:32:3020003:3226, расположенный по адресу: Пермский край, Пермский район, Хохловское с/п, д. Скобелевка, ул. Суворова;
- с кадастровым номером 59:32:3020003:3227, расположенный по адресу: Пермский край, Пермский район, Хохловское с/п, д. Скобелевка, ул. Суворова;
- с кадастровым номером 59:32:3020003:939, расположенный по адресу: Пермский край, Пермский район, Хохловское с/п, д. Скобелевка.

Цель: для размещения объекта электросетевого хозяйства «ВЛ-0,4 кВ КТП-4279».

Срок: 49 лет.

2. Утвердить границы публичного сервитута земельных участков, указанных в п. 1 настоящего распоряжения, согласно прилагаемой схеме расположения границ публичного сервитута.

3. Срок, в течение которого использование указанных в п. 1 настоящего распоряжения земельных участков в соответствии с их разрешенным использованием будет невозможно или существенно затруднено в связи с осуществлением сервитута – не установлен.

4. Порядок установления зон с особыми условиями использования территорий и содержание ограничений прав на земельные участки в границах таких зон установлен Постановлением Правительства РФ от 24.02.2009 № 160 «О порядке установления охранных зон объектов электросетевого хозяйства и особых условий использования земельных участков, расположенных в границах таких зон».

5. Плата за публичный сервитут не устанавливается в соответствии с ч. 4 ст. 3.6 Федерального закона от 25.10.2001 года № 137-ФЗ «О введении в действие Земельного кодекса Российской Федерации».

6. Комитету имущественных отношений администрации Пермского муниципального района в течение 5 рабочих дней со дня подписания настоящего распоряжения:

6.1. Направить настоящее распоряжение правообладателям земельных участков, указанных в п. 1 распоряжения;

6.2. Направить настоящее распоряжение в Управление Федеральной службы государственной регистрации, кадастра и картографии по Пермскому краю;

6.3. Направить настоящее распоряжение в ОАО «МРСК Урала», а также сведения о лицах, являющихся правообладателями земельных участков, сведения о лицах, подавших заявления об учете их прав (обременений прав) на земельные участки, способах связи с ними, копии документов, подтверждающих права указанных лиц на земельные участки;

6.4. Направить в администрацию Хохловского сельского поселения настоящее распоряжение для опубликования в порядке, установленном для официального опубликования (обнародования) муниципальных правовых актов уставом поселения.

7. Разместить настоящее распоряжение на сайте Пермского муниципального района www.permraion.ru.

8. Настоящее распоряжение вступает в силу со дня его подписания.

9. Контроль исполнения распоряжения оставляю за собой.

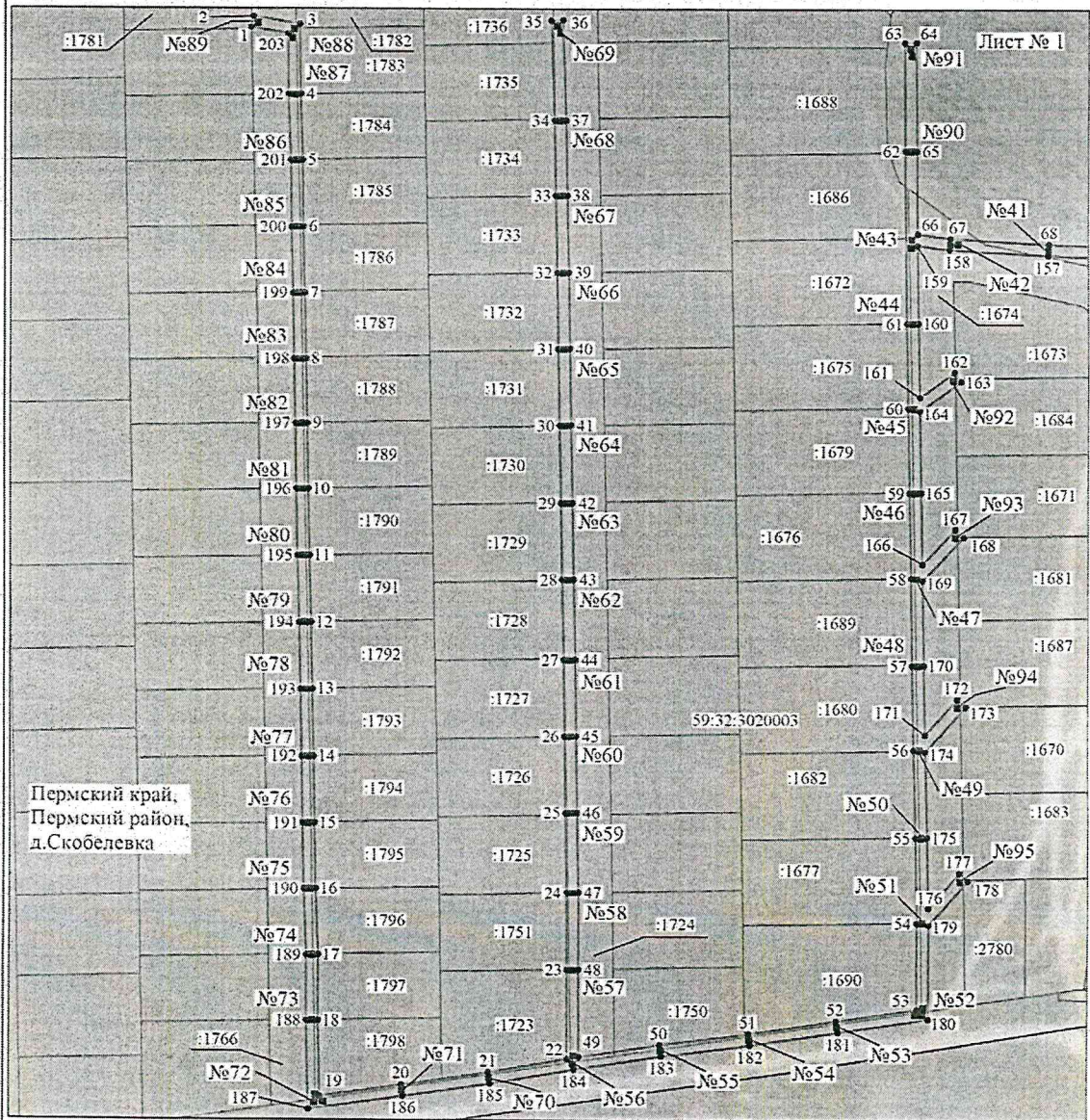
Председатель комитета



Г.В. Мюресов

Приложение № 1
к распоряжению
комитета имущественных
отношений администрации
Пермского муниципального района
от 17.06.2021 № 831

Схема расположения границ публичного сервитута объекта



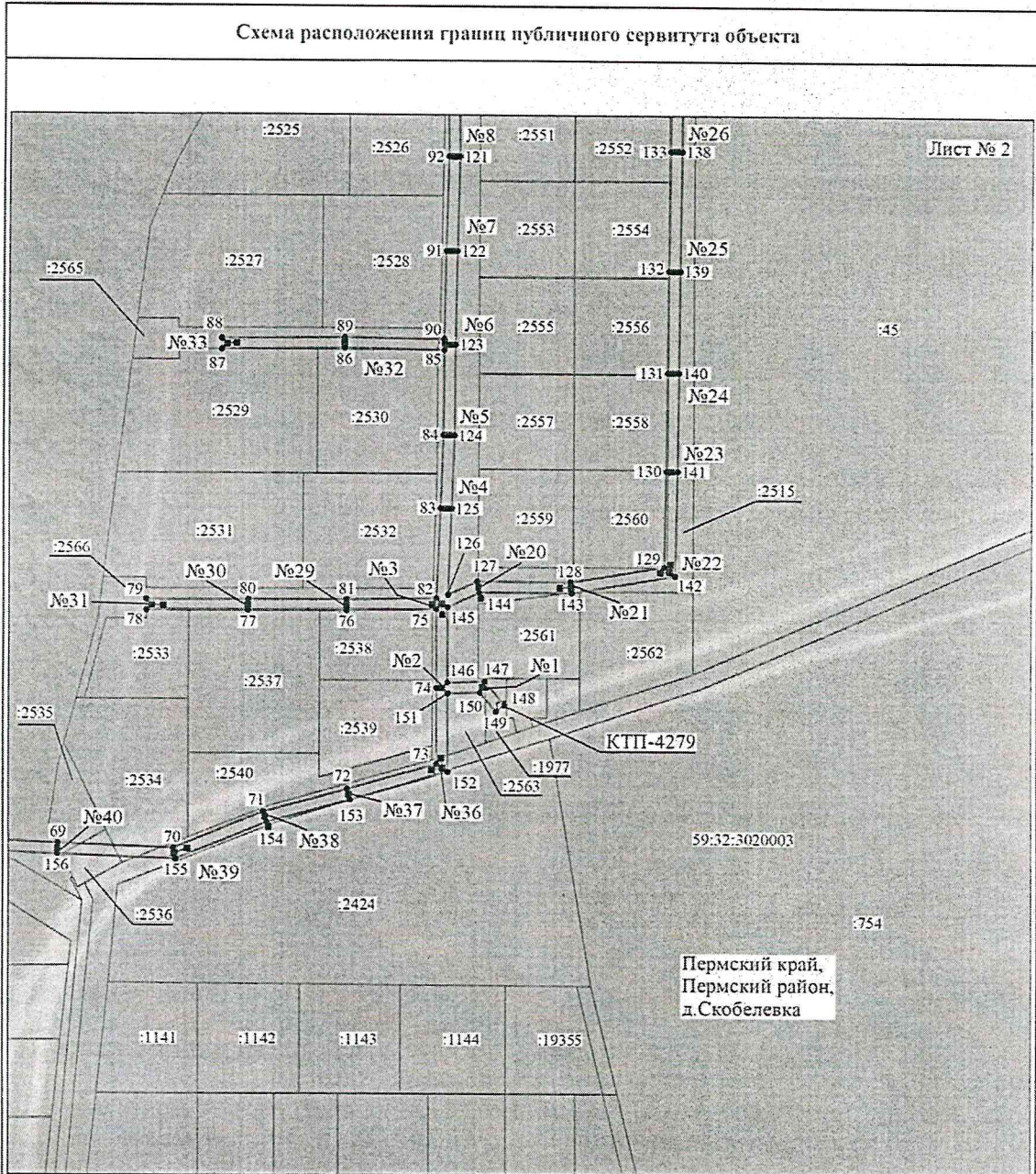
Масштаб 1:2000

Используемые условные знаки и обозначения:

- | | |
|------------------|---|
| №1 | - номер опоры |
| — | - граница публичного сервитута |
| — | - граница кадастрового деления |
| — | - граница населенного пункта |
| — | - граница земельного участка, имеющегося в ЕГРН |
| — | - граница ОКС, имеющаяся в ЕГРН |
| — | - граница охранной зоны, имеющейся в ЕГРН |
| 59:01:4413924:34 | - кадастровый номер земельного участка, имеющегося в ЕГРН |
| 59:01:4413924 | - номер кадастрового квартала |
| 1 • | - обозначение характерных точек границ |

Приложение № 2
к распоряжению
комитета имущественных
отношений администрации
Пермского муниципального района
от 17.06.2021 № 831

Схема расположения границ публичного сервитута объекта



Масштаб 1:2000

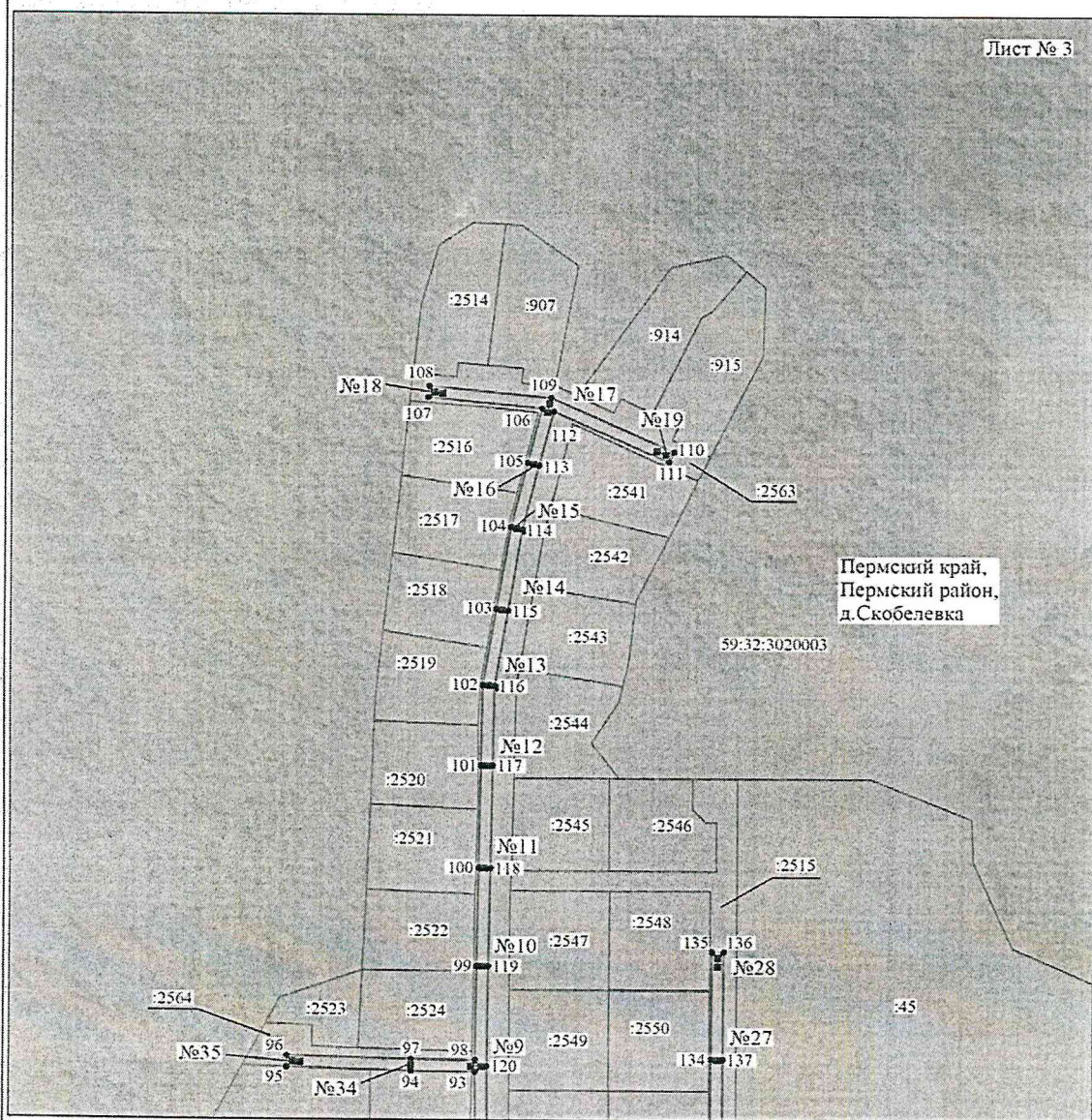
Используемые условные знаки и обозначения:

- | | |
|------------------|---|
| №1 | - номер опоры |
| — | - граница публичного сервитута |
| — | - граница кадастрового деления |
| — | - граница населенного пункта |
| — | - граница земельного участка, имеющегося в ЕГРН |
| — | - граница ОКС, имеющаяся в ЕГРН |
| — | - граница охранной зоны, имеющейся в ЕГРН |
| 59:01:4413924:34 | - кадастровый номер земельного участка, имеющегося в ЕГРН |
| 59:01:4413924 | - номер кадастрового квартала |
| 1 • | - обозначение характерных точек границ |

Приложение № 3
к распоряжению
комитета имущественных
отношений администрации
Пермского муниципального района
от 17.06.2021 № 831

Схема расположения границ публичного сервитута объекта

Лист № 3



Пермский край,
Пермский район,
д.Скобелевка

59:32:3020003

Масштаб 1:2000

Используемые условные знаки и обозначения:

- | | |
|------------------|---|
| №1 | - номер опоры |
| | - граница публичного сервитута |
| | - граница кадастрового деления |
| | - граница населенного пункта |
| | - граница земельного участка, имеющегося в ЕГРН |
| | - граница ОКС, имеющаяся в ЕГРН |
| | - граница охранной зоны, имеющейся в ЕГРН |
| 59:01:4413924:34 | - кадастровый номер земельного участка, имеющегося в ЕГРН |
| 59:01:4413924 | - номер кадастрового квартала |
| 1 • | - обозначение характерных точек границы |

Приложение № 4
к распоряжению
комитета имущественных
отношений администрации
Пермского муниципального района
от 17.06.2021 № 831

ОПИСАНИЕ МЕСТОПОЛОЖЕНИЯ ГРАНИЦ

Публичный сервитут для размещения объекта электросетевого хозяйства «ВЛ-0,4кВ КТП-4279»

(наименование объекта, местоположение границ которого описано (далее - объект)

Раздел I

Сведения об объекте

Сведения об объекте		
№ п/п	Характеристики объекта	Описание характеристик
1	2	3
1	Местоположение объекта	Пермский край, Пермский район, деревня Скобелевка
2	Площадь объекта +/- величина погрешности определения площади (Р +/- Дельта Р)	11020 кв.м ± 22 кв.м
3	Иные характеристики объекта	Публичный сервитут для размещения объекта электросетевого хозяйства «ВЛ-0,4кВ КТП-4279» на срок 49 лет, обладатель публичного сервитута - ОАО «МРСК Урала», 614016, Пермский край, город Пермь, улица Камчатовская, дом 26, ИНН - 6671163413, ОГРН - 1056604000970, адрес электронной почты - pe-pges@rosseti-ural.ru

Приложение № 5
к распоряжению
комитета имущественных
отношений администрации
Пермского муниципального района
от 17.06.2021 № 831

Раздел 2

Сведения о местоположении границ объекта					
1. Система координат <u>МСК-59, зона 2</u>					
2. Сведения о характерных точках границ объекта					
Обозначение характерных точек границ	Координаты, м		Метод определения координат характерной точки	Средняя квадратическая погрешность положения характерной точки (M_t), м	Описание обозначения точки на местности (при наличии)
	X	Y			
1	2	3	4	5	6
1	543520.25	2234929.53	Метод спутниковых геодезических измерений (определений)	0.10	-
2	543524.20	2234930.27	Метод спутниковых геодезических измерений (определений)	0.10	-
3	543521.31	2234945.81	Метод спутниковых геодезических измерений (определений)	0.10	-
4	543496.62	2234946.13	Метод спутниковых геодезических измерений (определений)	0.10	-
5	543473.08	2234946.86	Метод спутниковых геодезических измерений (определений)	0.10	-
6	543449.55	2234947.12	Метод спутниковых геодезических измерений (определений)	0.10	-
7	543426.41	2234947.59	Метод спутниковых геодезических измерений (определений)	0.10	-
8	543403.15	2234948.09	Метод спутниковых геодезических измерений (определений)	0.10	-
9	543380.18	2234948.58	Метод спутниковых геодезических измерений (определений)	0.10	-
10	543357.01	2234948.92	Метод спутниковых геодезических измерений (определений)	0.10	-
11	543333.87	2234949.35	Метод спутниковых геодезических измерений (определений)	0.10	-
12	543310.55	2234949.91	Метод спутниковых геодезических измерений (определений)	0.10	-
13	543287.29	2234950.46	Метод спутниковых геодезических измерений (определений)	0.10	-
14	543264.00	2234950.82	Метод спутниковых геодезических измерений (определений)	0.10	-
15	543240.68	2234951.17	Метод спутниковых геодезических измерений (определений)	0.10	-
16	543217.77	2234951.65	Метод спутниковых геодезических измерений (определений)	0.10	-
17	543194.24	2234952.62	Метод спутниковых геодезических измерений (определений)	0.10	-
18	543171.03	2234952.62	Метод спутниковых геодезических измерений (определений)	0.10	-
19	543144.87	2234953.28	Метод спутниковых геодезических измерений (определений)	0.10	-
20	543148.86	2234980.83	Метод спутниковых геодезических измерений (определений)	0.10	-
21	543153.23	2235010.40	Метод спутниковых геодезических измерений (определений)	0.10	-
22	543157.89	2235037.35	Метод спутниковых геодезических измерений (определений)	0.10	-
23	543189.12	2235037.22	Метод спутниковых геодезических измерений (определений)	0.10	-
24	543216.55	2235037.07	Метод спутниковых геодезических измерений (определений)	0.10	-
25	543244.34	2235036.47	Метод спутниковых геодезических измерений (определений)	0.10	-
26	543270.98	2235036.20	Метод спутниковых геодезических измерений (определений)	0.10	-
27	543297.50	2235035.91	Метод спутниковых геодезических измерений (определений)	0.10	-
28	543325.43	2235035.25	Метод спутниковых геодезических измерений (определений)	0.10	-
29	543352.10	2235034.85	Метод спутниковых геодезических измерений (определений)	0.10	-
30	543379.59	2235034.31	Метод спутниковых геодезических измерений (определений)	0.10	-
31	543406.72	2235033.79	Метод спутниковых геодезических измерений (определений)	0.10	-
32	543433.67	2235033.45	Метод спутниковых геодезических измерений (определений)	0.10	-
33	543460.81	2235032.84	Метод спутниковых геодезических измерений (определений)	0.10	-
34	543487.21	2235032.49	Метод спутниковых геодезических измерений (определений)	0.10	-
35	543522.87	2235031.26	Метод спутниковых геодезических измерений (определений)	0.10	-
36	543523.01	2235035.26	Метод спутниковых геодезических измерений (определений)	0.10	-
37	543487.31	2235036.49	Метод спутниковых геодезических измерений (определений)	0.10	-
38	543460.89	2235036.84	Метод спутниковых геодезических измерений (определений)	0.10	-
39	543433.75	2235037.45	Метод спутниковых геодезических измерений (определений)	0.10	-
40	543406.78	2235037.79	Метод спутниковых геодезических измерений (определений)	0.10	-
41	543379.67	2235038.31	Метод спутниковых геодезических измерений (определений)	0.10	-
42	543352.16	2235038.85	Метод спутниковых геодезических измерений (определений)	0.10	-
43	543325.51	2235039.25	Метод спутниковых геодезических измерений (определений)	0.10	-
44	543297.56	2235039.91	Метод спутниковых геодезических измерений (определений)	0.10	-
45	543271.02	2235040.20	Метод спутниковых геодезических измерений (определений)	0.10	-
46	543244.40	2235040.47	Метод спутниковых геодезических измерений (определений)	0.10	-
47	543216.61	2235041.07	Метод спутниковых геодезических измерений (определений)	0.10	-

Приложение № 8
к распоряжению
комитета имущественных
отношений администрации
Пермского муниципального района
от 17.06.2021 № 831

182	543162.74	2235099.46	Метод спутниковых геодезических измерений (определений)	0.10	-
183	543158.87	2235069.50	Метод спутниковых геодезических измерений (определений)	0.10	-
184	543154.24	2235039.68	Метод спутниковых геодезических измерений (определений)	0.10	-
185	543149.29	2235011.04	Метод спутниковых геодезических измерений (определений)	0.10	-
186	543144.90	2234981.41	Метод спутниковых геодезических измерений (определений)	0.10	-
187	543140.27	2234949.40	Метод спутниковых геодезических измерений (определений)	0.10	-
188	543170.97	2234948.62	Метод спутниковых геодезических измерений (определений)	0.10	-
189	543194.16	2234948.62	Метод спутниковых геодезических измерений (определений)	0.10	-
190	543217.65	2234947.65	Метод спутниковых геодезических измерений (определений)	0.10	-
191	543240.60	2234947.17	Метод спутниковых геодезических измерений (определений)	0.10	-
192	543263.94	2234946.82	Метод спутниковых геодезических измерений (определений)	0.10	-
193	543287.21	2234946.46	Метод спутниковых геодезических измерений (определений)	0.10	-
194	543310.45	2234945.91	Метод спутниковых геодезических измерений (определений)	0.10	-
195	543333.79	2234945.35	Метод спутниковых геодезических измерений (определений)	0.10	-
196	543356.95	2234944.92	Метод спутниковых геодезических измерений (определений)	0.10	-
197	543380.10	2234944.58	Метод спутниковых геодезических измерений (определений)	0.10	-
198	543403.07	2234944.09	Метод спутниковых геодезических измерений (определений)	0.10	-
199	543426.33	2234943.59	Метод спутниковых геодезических измерений (определений)	0.10	-
200	543449.49	2234943.12	Метод спутниковых геодезических измерений (определений)	0.10	-
201	543473.00	2234942.86	Метод спутниковых геодезических измерений (определений)	0.10	-
202	543496.54	2234942.13	Метод спутниковых геодезических измерений (определений)	0.10	-
203	543517.97	2234941.85	Метод спутниковых геодезических измерений (определений)	0.10	-
1	543520.25	2234929.53	Метод спутниковых геодезических измерений (определений)	0.10	-

3. Сведения о характерных точках части (частей) границы объекта

Обозначение характерных точек части границы	Координаты, м		Метод определения координат характерной точки	Средняя квадратическая погрешность положения характерной точки (M _п), м	Описание обозначения точки на местности (при наличии)
	X	Y			
1	2	3	4	5	6
-	-	-	-	-	-